

MS 900 Интеллектуальная ремонтная станция 4 в 1

ATTEN



Производитель:

Atten

Цена:

Цена по запросу

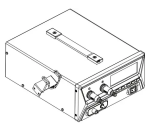
Описание

MS-900 4 в 1 паяльная станция

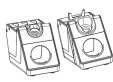
- Высокоточное управление MCU синхронно обнаруживает, 3 канала могут работать независимо.
- Супер сила. Максимальная выходная мощность 900 Вт.
- Одна станция может решить несколько задач пайки/распайки и доработки.
- ЖК-экран большого размера. Все параметры и сообщения могут отображаться графически.
- Различные инструменты для пайки могут быть идентифицированы автоматически и с загрузкой соответствующих параметров.
- Температура может регулироваться автоматически. Программное управление более точное и удобное.
- Имеются функции индикации неисправностей и аварийной сигнализации.
- Доступны функции режима ожидания, зуммера, блокировки температуры и восстановления заводских настроек.
- Поддержка интерфейса связи. Параметры могут быть установлены и контролироваться компьютером.
- Вакуумная ручка добавлена для захвата мелких компонентов.

Функции:

- ◆ Термофен, паяльник, демонтажный пистолет, электрический пинцет и присоска в одной станции.



MS-900 Main unit



Soldering iron stand



GT-X150 Desoldering gun
(for MS-900 only)



GT-B001 Suction pen



GT-Y130 Soldering pen

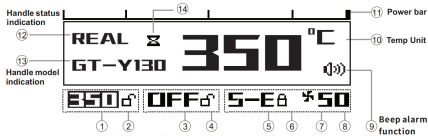
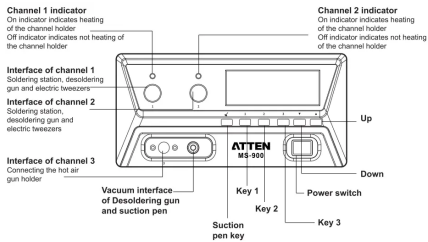


AP-552B Hot air gun



GT-N100 Electric tweezers

◆ Поддержка 3 рабочих каналов. Инструменты будут идентифицированы автоматически и загружены соответствующие параметры.



Коротко нажмите кнопку 1/2/3, чтобы выбрать канал 1/2/3; нажмите и удерживайте, чтобы включить/выключить его.

Отрегулируйте значение температуры, нажав «▲» или «▼», длительное нажатие можно быстро отрегулировать.

◆ Функция звукового сигнала

Когда станция выключена, нажмите и удерживайте кнопку «▲» и «▼» и включите выключатель питания, чтобы включить/выключить звуковой сигнал.

◆ °C/°F доступно

Когда станция выключена, нажмите и удерживайте кнопку питания, чтобы изменить °C/°F.

◆ Калибровка температуры

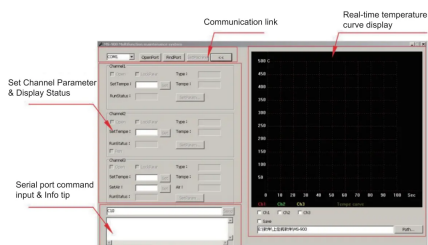
Коротко нажмите кнопку 1/2/3, чтобы выбрать канал 1/2/3, нажмите и удерживайте кнопку 1/2/3 более 3 секунд, чтобы войти в режим калибровки температуры. Нажмите кнопку «▲» или «▼», чтобы ввести значение калибровки температуры ± 50 °C/90 °F.

◆ Функция автоматического сна, настройка времени сна.

После настройки калибровки температуры он напрямую войдет в настройку времени сна. Нажмите кнопку «▲» или «▼», чтобы ввести время сна от 1 до 120 минут. (по умолчанию 0 минут, без сна.)

◆ Система управления программным обеспечением для ПК

Программное обеспечение для ПК можно использовать в следующих операционных системах: win XP, win 7, win 10.



◆ Программный интерфейс включает 4 функциональных модуля

1. Коммуникационный модуль

Этот модуль отображает порт связи, автоматическое подключение порта автоматического запроса, ключ связи, расширение и скрывание модуля кривой в реальном времени.

2. Настройка параметров канала и модуль отображения состояния.

Этот модуль отображает информацию о параметрах в реальном времени и настройки параметров каждого канала.

3. Ввод команд последовательного порта / модуль информационной подсказки.

Этот модуль может вручную вводить команду последовательного порта (см. последнюю страницу руководства по эксплуатации для команды последовательного порта) и запрашивать соответствующую информацию, включая ошибку, важную операцию и т. д.

4. Модуль отображения кривой температуры в реальном времени.

Этот модуль может выбрать любую кривую температуры в реальном времени для каждого канала.

◆ Настройка параметров каждого канала с ПК

Выберите опцию «Открыть», чтобы открыть канал. Выберите «LockParam», чтобы температура канала была заблокирована.

«SetTempe», значение температуры ручки канала может быть установлено в диапазоне от 150 °C до 480 °C.

«SetAir» может установить объем воздуха пневматического пистолета (если это канал паяльника, здесь нет возможности настройки объема воздуха).

«RunStatus» — это статус работы устройства в режиме реального времени (нормальный будет отображаться при нормальной работе; «Se» будет отображаться, когда паяльник не подключен; «SLP» отображается в неактивном

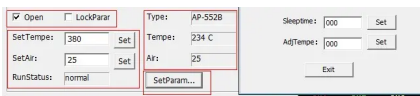
состоянии и «OFF» отображается, когда канал закрыт.

«Тип» означает тип дескриптора, к которому подключен канал.

«Темпе» означает фактическое значение температуры ручки.

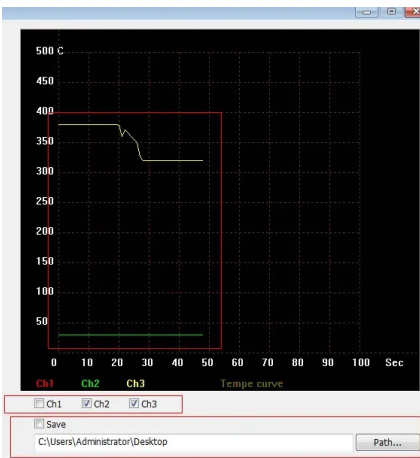
«Воздух» означает значение объема воздуха. (Если это канал паяльника, здесь нет возможности настройки объема воздуха).

Нажмите «SetParam...», чтобы открыть всплывающее окно с настройками времени сна и температурной компенсации, эти параметры представляют собой 3-значное число. При установке времени сна или температуры на «10» введите «010».

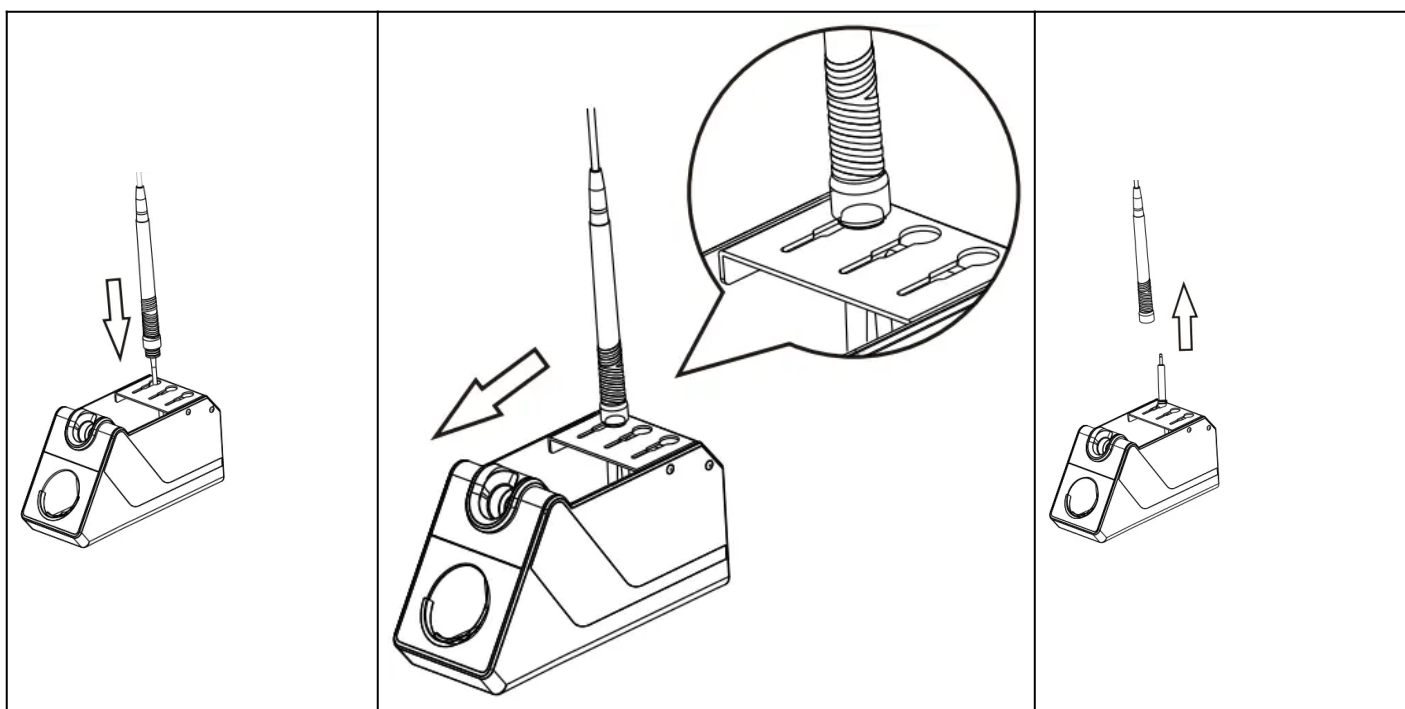


◆ Отображение кривой в реальном времени

Нажмите «Путь», чтобы установить адрес сохранения кривой температуры в реальном времени. Выберите «Сохранить», кривая температуры в реальном времени будет сохранена по адресу настройки в виде документа Excel.



◆ Легко менять замены



Стандартная комплектация

Номенклатура	Описание
MS-900 ATTEN (220V)	4 в 1 ремонтная станция
GT-Y130	Паяльник на 130 Вт
T130-1.0I	наконечник для GT-Y130
GT-N100	термопинцет
T100-0.5I	наконечник для GT-N100
GT-X150	демонтажный пистолет
T151-0.8	сопло для GT-X150
T151-1.0	сопло для GT-X150
T151-1.3	сопло для GT-X150
T151-1.6	сопло для GT-X150
AP-552B	горячий воздух
A-1604	сопло для AP-552B
A-1606	сопло для AP-552B
A-1609	сопло для AP-552B
GT-B001	вакуумный захват (3 присоски в комплекте)

Подставка/держатель	2шт
Шнур питания	1шт
Кронштейн для фена	1шт
Винт	2шт
Всасывающий диск	11шт
Всасывающая насадка	3шт
Резиновая шайба	2шт
Демонтажная насадка	3шт
Передняя заглушка демонтажного пистолета	2шт
Уплотнительное кольцо пистолета для демонтажа	2шт
Отпайка трубчатого вкладыша	1шт
Фильтр хлопок	10 шт
Пылепоглощающая губка	10 шт
Пружинный штифт (чистящий штифт)	1шт
Коврик против глажения	1шт
Руководство пользователя	1шт