

## Печи оплавления припоя серии Mark 7 (Heller)

**HELLER 193**


**Производитель:**

Heller

### Характеристики

Артикул			
Цена	Под заказ	Под заказ	Под заказ
Габариты	6774 x 1520 x 1440 мм.	5900 x 1520 x 1440 мм.	5900 x 11520 x 1440 мм.
Артикул			
Цена	Под заказ	Под заказ	Под заказ
Габариты	4650 x 1520 x 1440 мм.	4650 x 1520 x 1440 мм.	3600 x 1520 x 1440 мм.

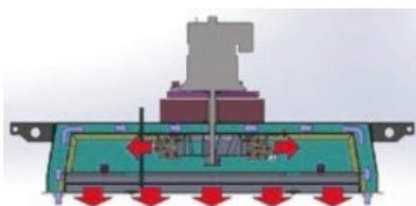


## Описание

**Высокоэффективные конвекционные печи оплавления припоя Heller MK7 с зонами нагрева от 7 до 17.** Новая системы нагрева и охлаждения Heller обеспечивают снижение потребления азота и электроэнергии до 40%.

### ОСНОВНЫЕ ОСОБЕННОСТИ:

- **Усовершенствованные модули нагревателя**

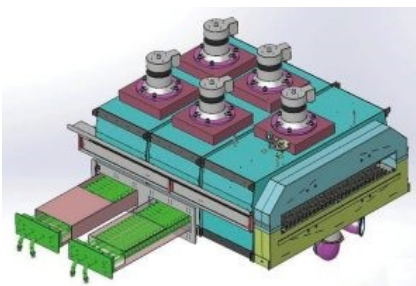


Увеличенная на 40% крыльчатка вентиляторов обеспечивает равномерность нагрева по всей площади платы. Система Uniform Gas Management позволяет снизить потребление азота на 40%!

- **Усовершенствованная верхняя крышка печи**

Усовершенствованная верхняя крышка печи с двойной изоляцией обеспечивает более легкий доступ для операторов и уменьшает потери тепла на 10-15%.

- **Революционная система сбора флюса**



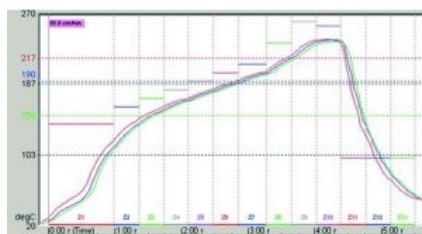
Новая революционная система сбора флюсов захватывает поток в баллонах, которые легко заменяются во время работы печи, что позволяет экономить время. Кроме того, запатентованная система Flux-Free Grill ограничивает остатки флюса на охлаждающих решетках.

- **Программное обеспечение**



Инновационный программный пакет, состоящий из 3 систем управления технологическими процессами: Oven CPK, Process CPK и Product Traceability позволяет быстро повысить качество и производительность при одновременном снижении затрат. Автоматическое ведение журнала обеспечивает уверенность в полном контроле процесса пайки с соблюдением всех технологических процессов.

- **Программируемое охлаждение**



Новый модуль охлаждения обеспечивает скорость охлаждения  $>3^{\circ}\text{C}/\text{сек}$ , что соответствует самым высоким требованиям при бессвинцовой пайке. 250мм нагреватели и большее количество зон нагрева по сравнению с печами других производителей позволяет создать максимально плавный рост температурного профиля.

- **Программное обеспечение для управления энергопотреблением**

Оптимизация энергопотребления с помощью программного обеспечения, позволяющего настроить вытяжку для различной загруженности производства: тяжелой, легкой или работе вхолостую. Экономия энергии до 10-20%!

- **Вакуумная система (опция)**



Без вакуумной системы (>15-25% пустот)



С вакуумной системой Heller (<1% пустот)

Разработанная Heller Industries встроенная вакуумная система обеспечивает увеличение объема производства при снижении количества образующихся при оплавлении пустот, демонстрируя уменьшение их количества на 99%.