

Программное обеспечение EDM



Цена:

Цена по запросу

Описание

Управление вибростендом



- Случайная вибрация (ШСВ /RND)
- Синус на ШСВ (SoR)
- ШСВ на ШСВ (RoR)
- Генератор Синуса
- Синтез отклика на удар (SRS) Synthesis
- Классические удар
- Расчет коэффициента гармоник (THD) для Синуса
- Переходные временные процессы (TTH)
- Воспроизведение сигнала (TWR)
- Высоко ускоренные испытания (HALT/HASS)
- Управление несколькими вибростендами
- Контроль Коэффициента эксцесса (Kurtosis)
- Качающийся синус
- Поиск и удержание резонанса (RSTD)
- Мульти синус
- Переходные ШСВ процессы
- Спектр усталостных повреждений (FDS)
- Редактор сигналов

Пост Анализ



- Обработка предварительно записанных данных
- Фильтры реального времени
- Спектральный анализ
- Построение огибающей
- Расчет гармонических искажений
- Расчет СКЗ
- Октавные фильтры
- Порядковый анализ
- Отслеживание тенденций параметров механизмов и предупреждения их выхода из строя

Сбор данных вибрации для мониторинга машин



Пользовательский интерфейс настраивается для контроля вибраций машины.

СоСо80X используется для проведения полевых измерений, а программное обеспечение EDM в режиме Vibration Data Collector (VDC) используется для настройки аппаратного обеспечения CoCo и определения маршрутов перед

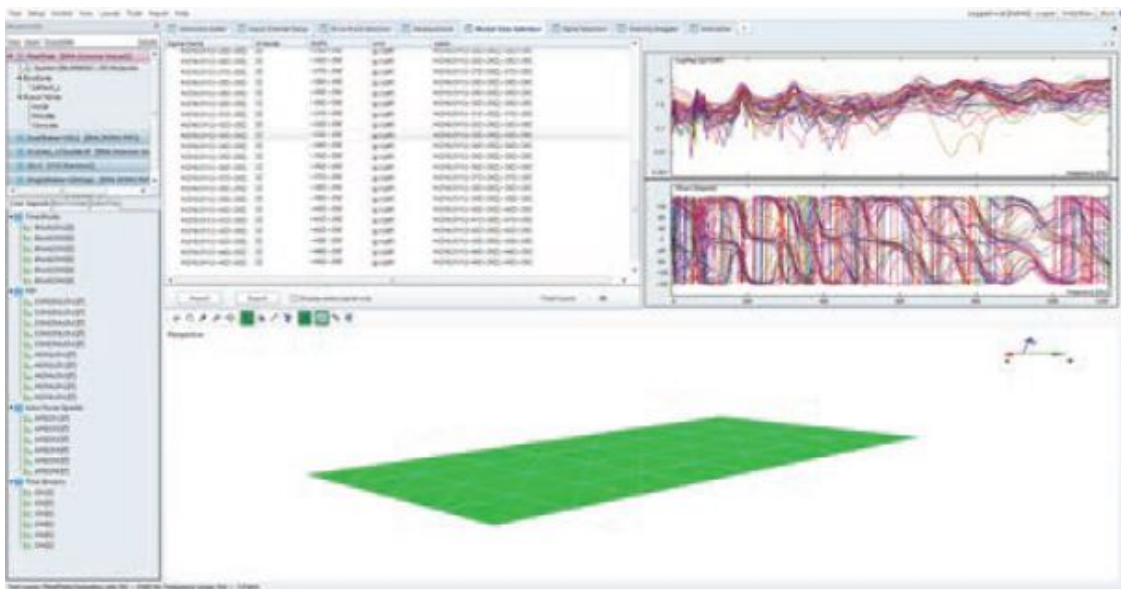
полевыми измерениями, а также для загрузки данных из CoSo для последующего анализа и архивирования.

Многоканальные системы анализа данных



- АЧХ(FRF)
- Октавный анализ и измерения уровня звука (SLM)
- Запись сигналов во временной области
- Автоматическое выполнение и ограничения тестов
- Цифровые фильтры в реальном времени
- Анализ спектра отклика ударного воздействия
- Порядковый анализ
- Отслеживание вибрации

Модальный анализ



ПО модального анализа полного цикла.

Поддерживает режимы

- Геометрия/Анимация/ Рабочая форма отклонений (ODS)

- Тестирование ударным молотком
- Много осевые Испытания МІМО
- Модальный Анализ