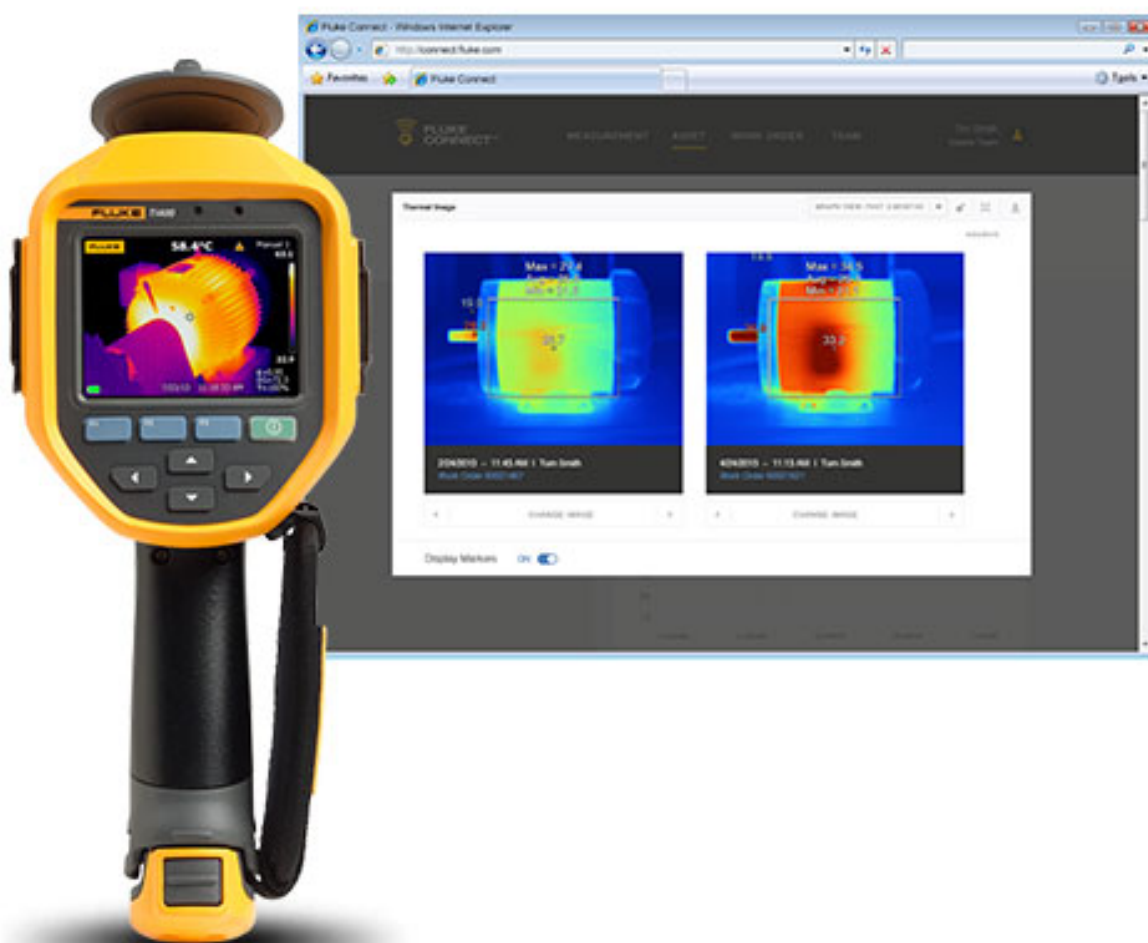


Тепловизор Fluke Ti400, до 1200°C



Производитель:

Fluke

Цена:

Цена по запросу

Характеристики

Тип прибора	Профессиональная серия
-------------	------------------------

Описание

- Выявляйте проблемы и сообщайте о них быстрее благодаря запатентованной технологии Fluke IR-Fusion® с режимом AutoBlend™
- Быстрая связь благодаря беспроводной передаче изображений непосредственно на ПК, Apple® iPhone® и iPad®
- Фиксируйте до пяти дополнительных измерений при помощи беспроводной системы Fluke CNX™*
- Управляется одной рукой, простой интерфейс

- Ударопрочный емкостный сенсорный экран с высоким разрешением 640x480 обеспечивает быструю навигацию по меню
- Делайте дополнительные цифровые изображения, демонстрирующие местоположение и содержащие дополнительную информацию об объекте, при помощи системы аннотаций IR-PhotoNotes™
- Расширенные функции видеовывода, позволяющие передавать детали в виде потокового видео на ПК или на монитор высокого разрешения (USB и HDMI)
- Запись голоса и аннотаций позволяет сохранять вместе с файлом изображения дополнительные подробности
- Дополнительные сменные объективы позволяют адаптировать приборы для самых разных способов применения
- Уровень заряда заменяемых в полевых условиях аккумуляторов отображается на светодиодном индикаторе, что обеспечивает их превосходную адаптивность при использовании в полевых условиях
- Измерение высокой температуры до 1200 °C
- Цифровая камера промышленного уровня с разрешением 5 Мпикс. обеспечивает изображение высокого разрешения
- В комплект входит программное обеспечение для анализа и создания отчетов SmartView® и SmartView для мобильных устройств

**Скоро ожидается после обновления прошивки Пользователи, оповещенные в программе SmartView, при ее наличии.*

Обзор прибора: Тепловизор Fluke Ti400

Благодаря эффективным функциям поиск неисправностей осуществляется быстро и легко.

Технологии меняются. Меньше всего мы желаем, чтобы важные инновации обошли вас стороной, поэтому Fluke разработали инфракрасную камеру Ti400, чтобы адаптироваться к изменениям.

Готовность к будущему — у нее "в крови". Проверяйте и измеряйте беспроводным способом быстро и легко, а также подключайтесь к другим беспроводным устройствам. Если в будущем вы планируете обзавестись инфракрасной камерой, пусть это будет камера с будущим.

Автоматическая фокусировка нового поколения гарантирует создание сфокусированных изображений каждый раз, всегда.

Инфракрасные камеры Fluke Ti400 оборудованы системой автоматической фокусировки LaserSharp®, что обеспечивает изображения с идеальным фокусом. Каждый. Раз. Всегда. Любой владелец инфракрасной камеры знает, что фокусировка - это самая важная функция при осуществлении инфракрасного осмотра. Без сфокусированного изображения измерения температуры могут быть неточными, иногда отклонения составляют до 20 градусов — в таких условиях гораздо легче упустить проблему. Технология автоматической фокусировки LaserSharp сообщает точное местоположение объекта фокусирования. Технология использует лазер, который вычисляет расстояние до цели перед фокусировкой. Наведите красную лазерную точку на обследуемое оборудование, затем нажмите и отпустите кнопку для получения изображения с идеальным фокусом.

Фиксируйте до пяти дополнительных измерений беспроводным способом.

Бесплатное обновление прошивки позволит быстрее обнаруживать проблемы, регистрируя до 5 дополнительных измерений благодаря подключению на вашем телевизоре беспроводной системы CNX™. Эти дополнительные измерения ускоряют диагностирование проблем и предоставляют дополнительные сведения, что делает отчеты более исчерпывающими.

Устанавливаемые в полевых условиях широкоугольные и телеобъективы расширяют диапазон областей применения, а благодаря голосовой аннотации ручка и бумага больше не потребуются.

Как обычно программное обеспечение Fluke SmartView® входит в комплект без дополнительной платы.

**Скоро ожидается после обновления прошивки Пользователи, оповещенные в программе SmartView, при ее наличии.*