

Тепловизор Fluke Ti450 PRO, до 1500°C



Производитель:

Fluke

Цена:

Цена по запросу

Характеристики

Тип прибора	Профессиональная серия
-------------	------------------------

Описание

- Более высокая чувствительность позволяет отображать даже самые незначительные перепады температур: тепловой эквивалент шума NETD для Ti450 PRO составляет $\leq 0,025$ °C при температуре объекта 30 °C (25 мК)
- Упрощение визуализации и обнаружения проблем за счет повышения четкости изображений на экране, набора прямоугольных маркеров и 9 цветовых палитр

- Более интуитивно понятный графический интерфейс и усовершенствованный, протестированный пользователями интерфейс сенсорного дисплея
- Более гибкая компоновка для отображения разных объектов — от миниатюрных до больших — при помощи взаимозаменяемых интеллектуальных объективов, не требующих калибровки при замене. Тепловизор совместим с телеобъективами 2x и 4x, широкоугольными и макрообъективами
- Функция фокусировки MultiSharp™ позволяет получать четкие, точные изображения, резкие во всей зоне
- Мгновенное получение резкого изображения выбранного объекта. Система автоматической фокусировки LaserSharp® использует встроенный лазерный дальномер для вычисления и отображения расстояния до указанного объекта.
- Получение изображений с 4-кратным увеличением числа пикселей в режиме повышенного разрешения SuperResolution, при котором выполняется совмещение нескольких снимков для получения изображения с разрешением 640 x 480
- Экономия времени за счет беспроводной передачи изображений непосредственно с тепловизора в систему Fluke Connect® и добавления снимков к записи для конкретной единицы оборудования в базе данных или к наряду на производство работ
- Необходимость документирования работ на объекте снижается благодаря функциям голосовых аннотаций и аннотаций IR-PhotoNotes™

Обзор прибора: Тепловизор Fluke Ti450 PRO

Повышенная чувствительность, позволяющая визуализировать отличия

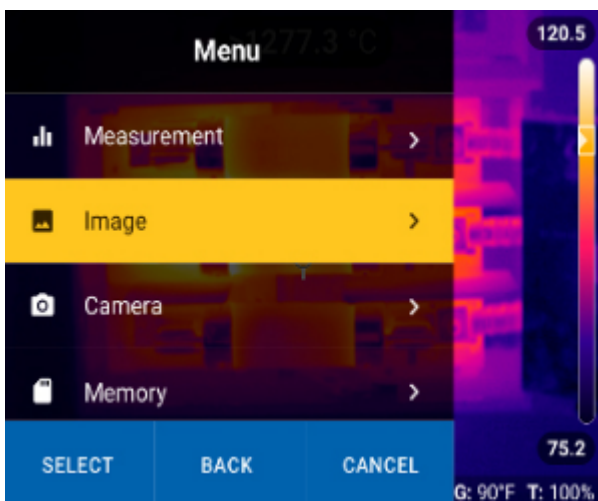
- Регистрация небольших перепадов температуры благодаря повышенной тепловой чувствительности



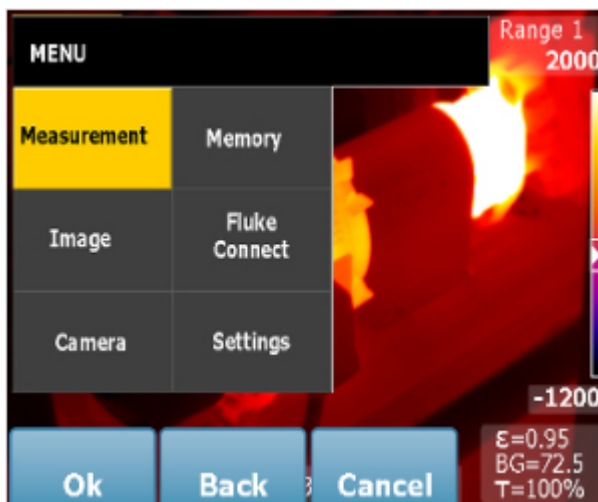
Более четкое изображение на новом экране по сравнению со старым

Более удобная визуализация и диагностика проблем

- Более четкие изображения на экране благодаря улучшенной визуальной цветовой дифференциации
- Отображение отклонений температуры от стандартных и информирование коллег о проблемах при помощи набора маркеров Delta-T: один выбирается в качестве контрольной точки, а другие — для отображения значения как разницы
- Несколько встроенных прямоугольных маркеров в камере, позволяющих определять минимальные/максимальные значения температуры для участка с оборудованием или массива оборудования
- Новая палитра дисплея и более широкий диапазон оттенков желтого и зеленого цветов позволяют проще различать перепады температуры



Новый интуитивно понятный пользовательский интерфейс



Старый интерфейс пользователя

Более интуитивно понятный графический интерфейс

- Усовершенствованный, протестированный пользователями интерфейс сенсорного экрана улучшает текущие стили и более интуитивно понятен

Повышенная гибкость для визуализации объектов — от миниатюрных до больших

- Совместимость со всеми интеллектуальными ИК-объективами Fluke
- Возможность захвата целей с использованием макросъемки, телефотографии и широкоугольной съемки
- Интеллектуальные линзы Fluke взаимозаменяемы между совместимыми камерами без калибровки
- Совместимость с интеллектуальными телеобъективами, широкоугольными и макросъемочными объективами



Ti450 PRO поможет забыть о фокусировке. Использование системы фокусировки MultiSharp™ Focus позволяет получать изображения, сфокусированные во всей зоне обзора, даже если вначале изображение выбранного объекта было полностью расплывчатым. Камера делает несколько снимков и объединяет их для создания четкого, резкого изображения расположенных на ближнем и дальнем плане объектов. См. подробную информацию о режиме повышенного разрешения, обеспечивающего 4-кратное увеличение данных об элементе изображения. В режиме повышенного разрешения SuperResolution производится ряд снимков и их объединение для создания изображения с разрешением 640 x 480.

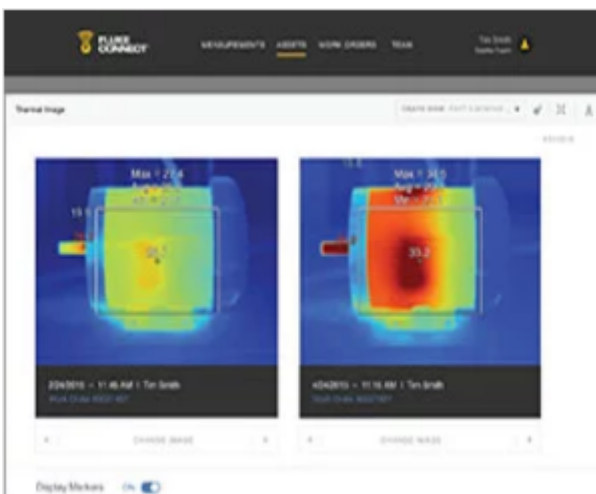
Экономьте время с помощью системы Fluke Connect®

Изображения можно передавать по беспроводной сети непосредственно с тепловизора в систему Fluke Connect®, а также добавлять снимки к записи для конкретной единицы оборудования в базе данных или к наряду на производство работ. Возможность доступа к данным о техническом обслуживании

непосредственно с места проведения обследования, из офиса или из-за пределов объекта позволяет быстро принимать решения и организовать совместную работу членов группы в реальном масштабе времени. Также можно транслировать изображение тепловизора на смартфон или ПК и дистанционно управлять тепловизором.



Прием и сохранение в приложении Fluke Connect® на смартфоне результатов измерений с приборов, подключенных к беспроводной сети.



Панель анализа оборудования: удобное сравнение сложных данных.