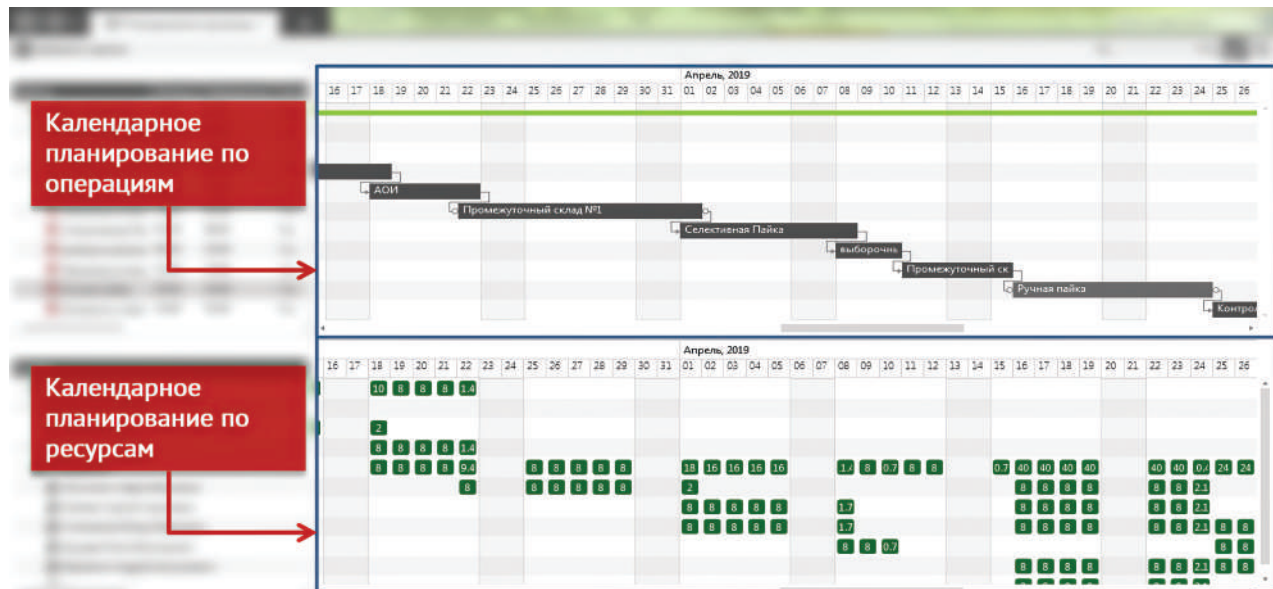


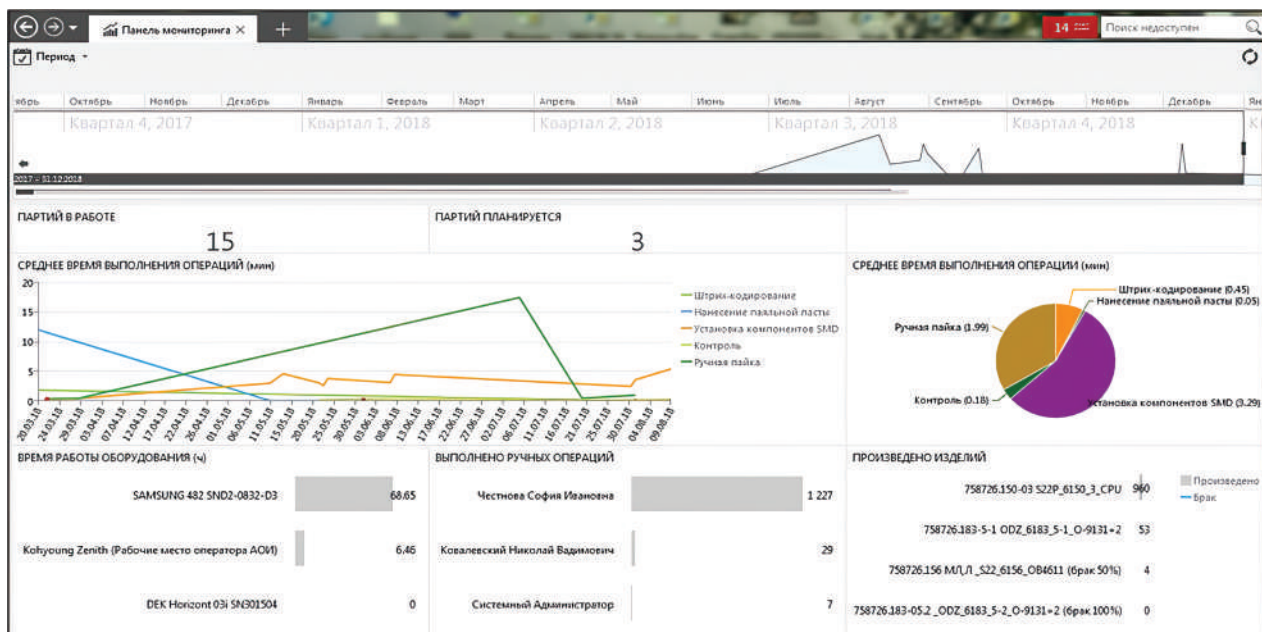
Планирование производства и контроль партий

Календарное планирование производства в системе ДИПОЛЬ К.У.П.О.Л. дает возможность рассчитать сроки исполнения, выявить узкие места и провести балансировку загрузки до запуска партий в работу.



Сбор данных со сборочных линий и аналитика

Подключенные к системе рабочие места, сборочные линии, оборудование и другие участники технологического процесса, являются генераторами данных для системы ДИПОЛЬ К.У.П.О.Л., на основании которых происходит отслеживание технологического процесса, регламентируется исполнение операций, доводится исполнителям технологическая документация для повышения качества работы.



Складской учёт и управление запасами

Учет поставщиков, поставок комплектации, распределение по местам хранения и последующее списание по мере выполнения операций технологического процесса позволяет видеть актуальную информацию по запасам на производстве, а также блокировать недобросовестных поставщиков по результатам работы изделия.



Комплекс Управления **Произ**

**Выбирая К.У.П.О.Л.
Выбираете будущее...**



ДИПОЛЬ

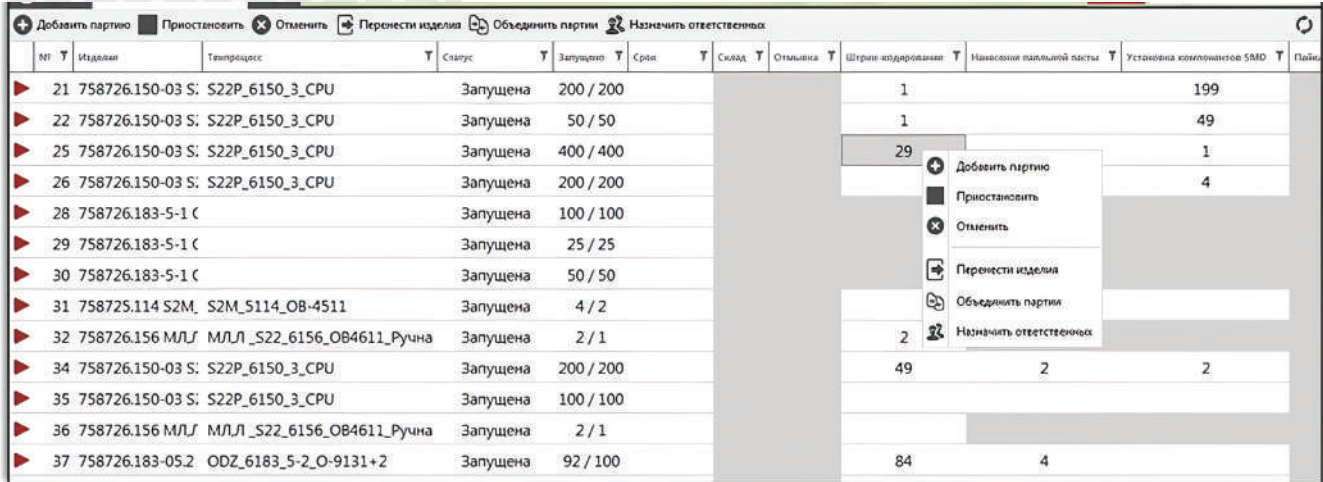
К.У.П.О.Л.

Производством Организация Логистики

**СИСТЕМА УПРАВЛЕНИЯ
ПРОИЗВОДСТВОМ К.У.П.О.Л. – ЭТО
ПЕРВЫЙ ШАГ К ИНДУСТРИИ 4.0**

Диспетчеризация процессов

Специализированное рабочее место диспетчера позволяет получать информацию по каждой запущенной партии, видеть технологические операции и оперативно ставить задачи исполнителям на специализированные рабочие места, подключенные к системе ДИПОЛЬ К.У.П.О.Л., а также, перераспределять нагрузку среди рабочих мест.



№	Изделия	Техпроцесс	Статус	Запущено	Срок	Склад	Отмышка	Штрих-кодирование	Навески на палочной пасты	Установка компонентов SMD	Пайка
21	758726.150-03 S:	S22P_6150_3_CPU	Запущена	200 / 200				1		199	
22	758726.150-03 S:	S22P_6150_3_CPU	Запущена	50 / 50				1		49	
25	758726.150-03 S:	S22P_6150_3_CPU	Запущена	400 / 400				29		1	
26	758726.150-03 S:	S22P_6150_3_CPU	Запущена	200 / 200						4	
28	758726.183-5-1 C:		Запущена	100 / 100							
29	758726.183-5-1 C:		Запущена	25 / 25							
30	758726.183-5-1 C:		Запущена	50 / 50							
31	758725.114 S2M:	S2M_S114_OB-4511	Запущена	4 / 2							
32	758726.156 MЛЛ	MЛЛ_S22_6156_OB4611_Ручна	Запущена	2 / 1				2			
34	758726.150-03 S:	S22P_6150_3_CPU	Запущена	200 / 200				49	2	2	
35	758726.150-03 S:	S22P_6150_3_CPU	Запущена	100 / 100							
36	758726.156 MЛЛ	MЛЛ_S22_6156_OB4611_Ручна	Запущена	2 / 1							
37	758726.183-05.2	ODZ_6183_5-2_O-9131+2	Запущена	92 / 100				84	4		



Автоматизация рабочих мест и технологическая поддержка

Рабочие места, подключенные к системе ДИПОЛЬ К.У.П.О.Л., позволят выдавать задания согласно квалификации работника и технологического процесса, всю сопутствующую технологическую и конструкторскую документацию, проводить отметки о завершении операций.

Прямая интеграция с технологическим оборудованием

Подключенное к системе ДИПОЛЬ К.У.П.О.Л. технологическое оборудование позволяет видеть реальную загрузку, контролировать прохождение изделия по сборочным линиям и этапам технологического процесса, получать и загружать в оборудование управляющие программы (при наличии технической возможности).

Интеграция с программным окружением производства

Система ДИПОЛЬ К.У.П.О.Л. имеет встроенный API-интерфейс для прямого взаимодействия, а также, гибкая структура системы позволяет настроить выдачу во внешние программные среды любой информации и обеспечить захват и сохранение внешних данных в режиме Online.

Система позволит вам:

- вести каталоги конструкторской и технологической документации по изделиям, инструмента, изделий и оборудования;
- вести подготовку производства изделий электронной радиопромышленности;
- разрабатывать маршруты изготовления изделия между цехами, участками и рабочими местами;
- регламентировать доступ к работе в системе согласно ролям и квалификаций персонала предприятия;
- обеспечивать следование маршрутам изготовления и соблюдение технологической дисциплины на предприятии;
- вести календарное планирование перед размещением изделия на производстве;
- хранить информацию о каждом произведенном изделии, его комплектующих, и извлекать ее для анализа причин отказов (прослеживаемость);
- вести складской учет изделий и комплектующих, как в процессе подготовки производства, так и в процессе изготовления на рабочих местах (адресное хранение);
- вести учет допустимых замен как самих комплектующих изделия, так и их поставщиков
- взаимодействовать с любым технологическим оборудованием напрямую (при наличии технической возможности). Отправлять готовые программы из файлового хранилища системы, вести ревизии управляющих программ. Формировать задание для работы в программных средах оборудования (при наличии возможности в ПО оборудования). Вести сбор данных по изготовлению изделий;
- проводить интеграцию с существующими программными средами (имеет собственный API интерфейс для взаимодействия с системой извне).

Система прошла регистрацию в реестре программ в Федеральной службе по интеллектуальной собственности. В настоящий момент ведется подготовка к регистрации в реестре Минсвязи российских программ для ЭВМ и БД.





ДИПОЛЬ
К.У.П.ОЛ.

**КОМПЛЕКС
УПРАВЛЕНИЯ
ПРОИЗВОДСТВОМ И
ОРГАНИЗАЦИЯ
ЛОГИСТИКИ**



АО «Диполь Технологии»

тел. +7 (812) 561-39-40
chipepro@dipaul.ru
chipepro.dipaul.ru

